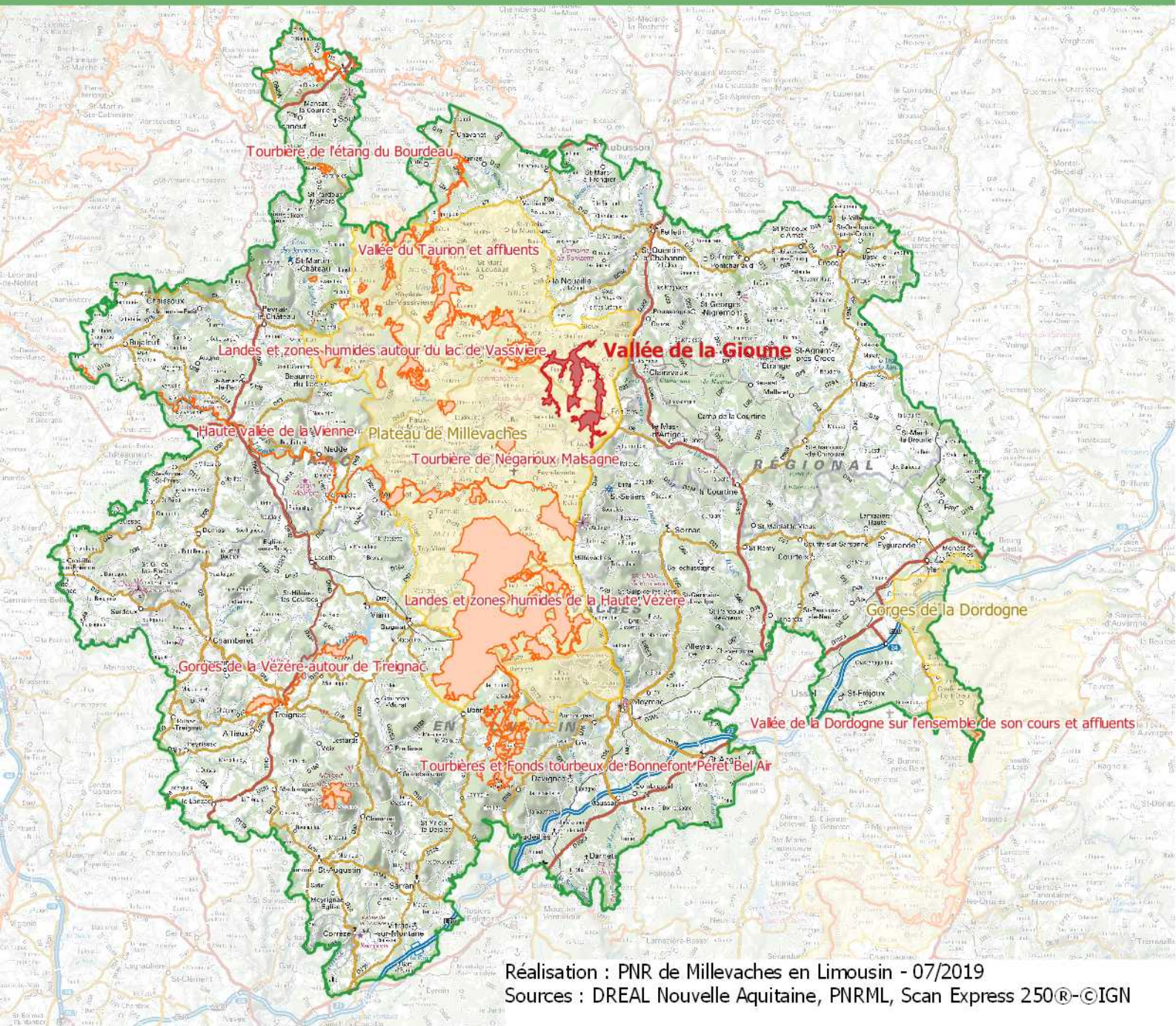



Le réseau de sites Natura 2000 et situation du site de la Vallée de la Gioune sur le territoire du Parc naturel régional de Millevaches en Limousin



Réalisation : PNR de Millevaches en Limousin - 07/2019
Sources : DREAL Nouvelle Aquitaine, PNRML, Scan Express 250®-©IGN

 Limite du Parc naturel régional de Millevaches en Limousin

Réseau de sites Natura 2000

 Vallée de la Gioune

 Autres sites de la Directive Habitats

 Sites de la Directive Oiseaux



0 5 10 km



UNION EUROPÉENNE
Fonds européen agricole
pour le développement rural
L'Europe investit
dans les zones rurales



La Nouvelle-Aquitaine et L'Europe
agissent ensemble pour votre territoire



MINISTÈRE
DE LA TRANSITION
ÉCOLOGIQUE
ET SOLIDAIRE

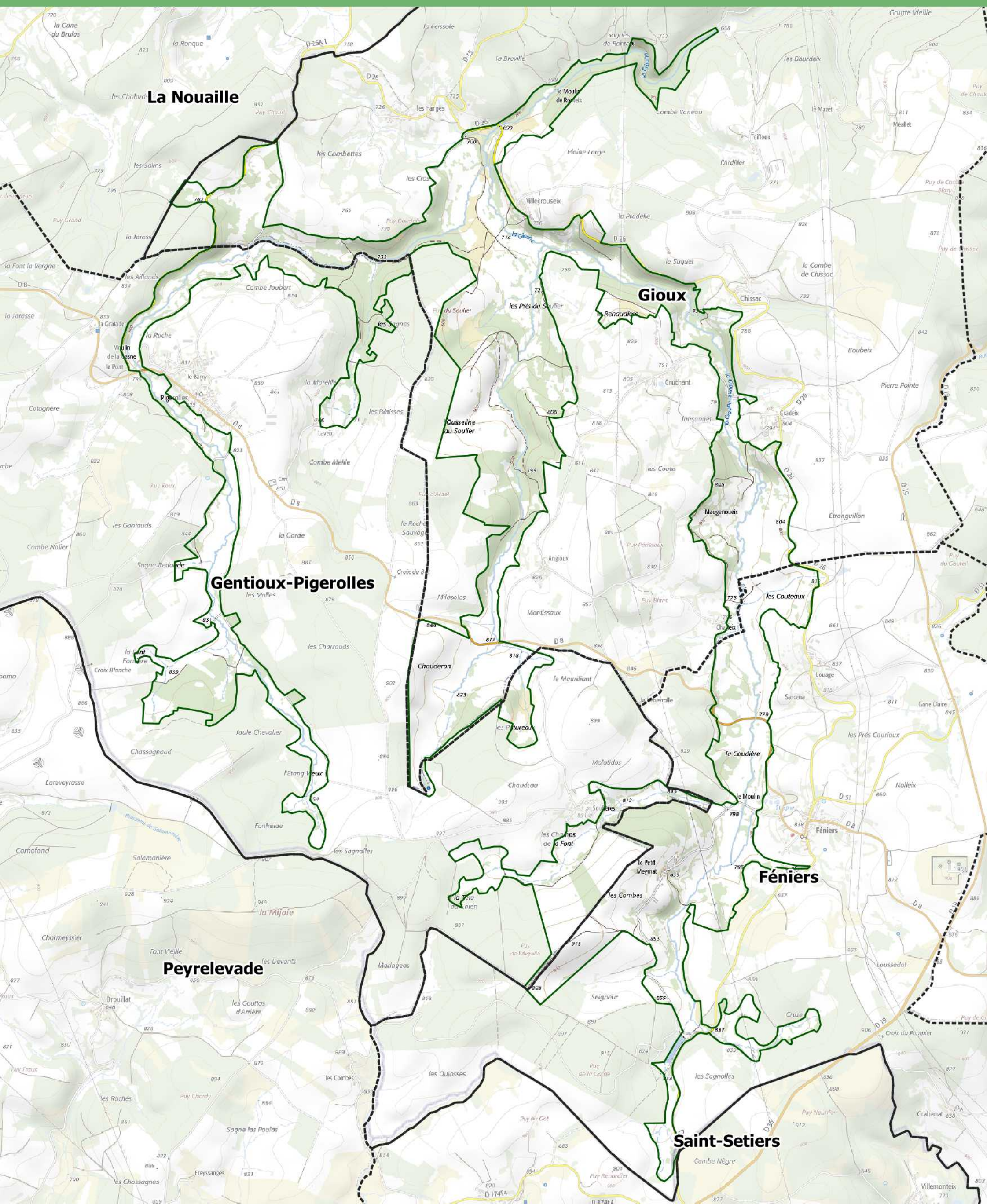


PRÉFÈTE
DE LA CREUSE

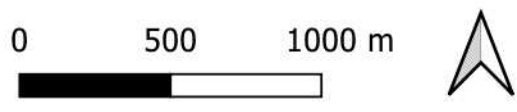


NATURA 2000

Situation du site Natura 2000 FR7401128 - Vallée de la Gioune



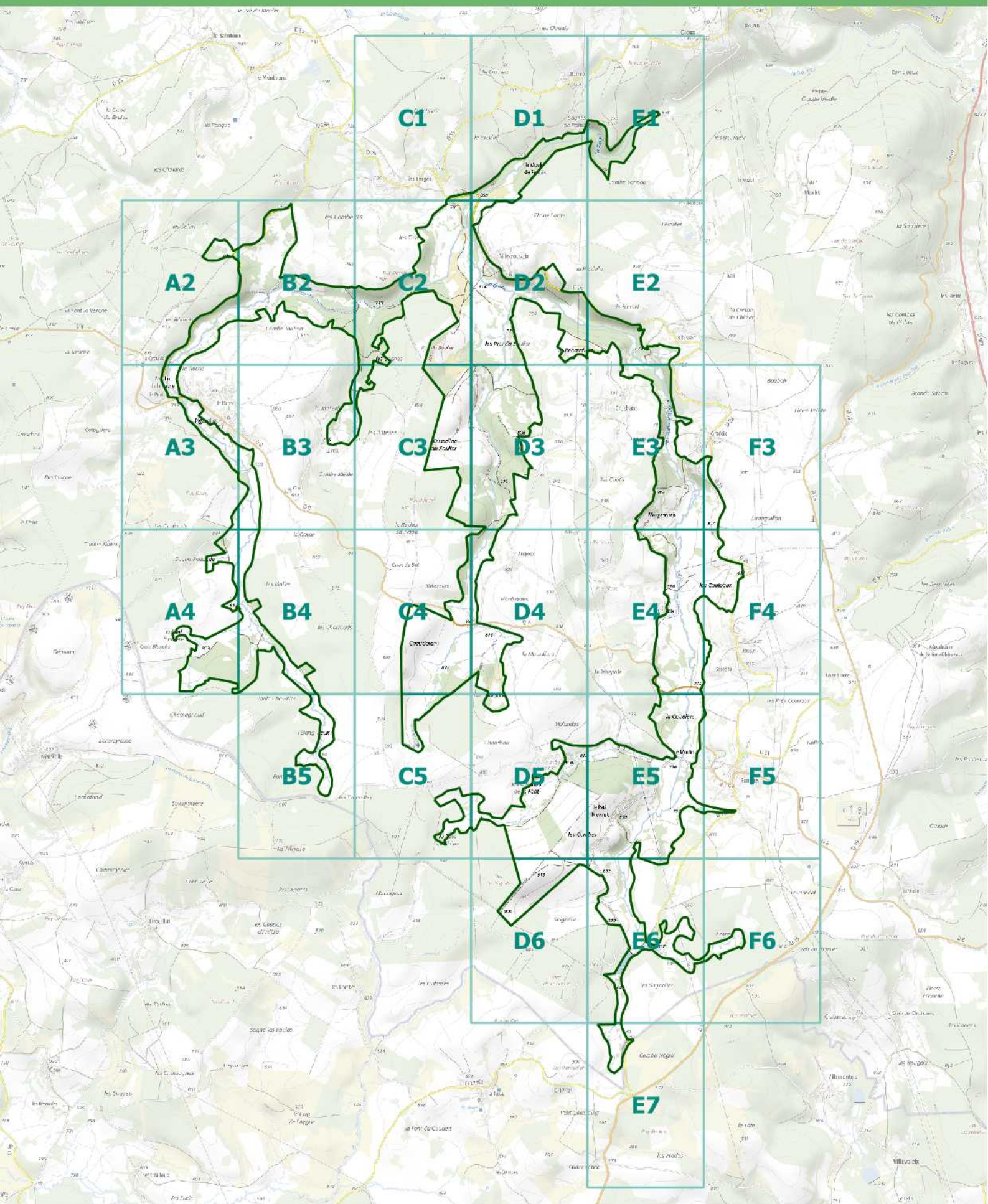
 Limite communale
 Limite du site Natura 2000 Vallée de la Gioune



Réalisation : PNR de Millevaches en Limousin - 06/2019
Sources : Scan Express 25® - © IGN 2017,



Atlas cartographique du site Natura 2000 FR7401128 - Vallée de la Gioune



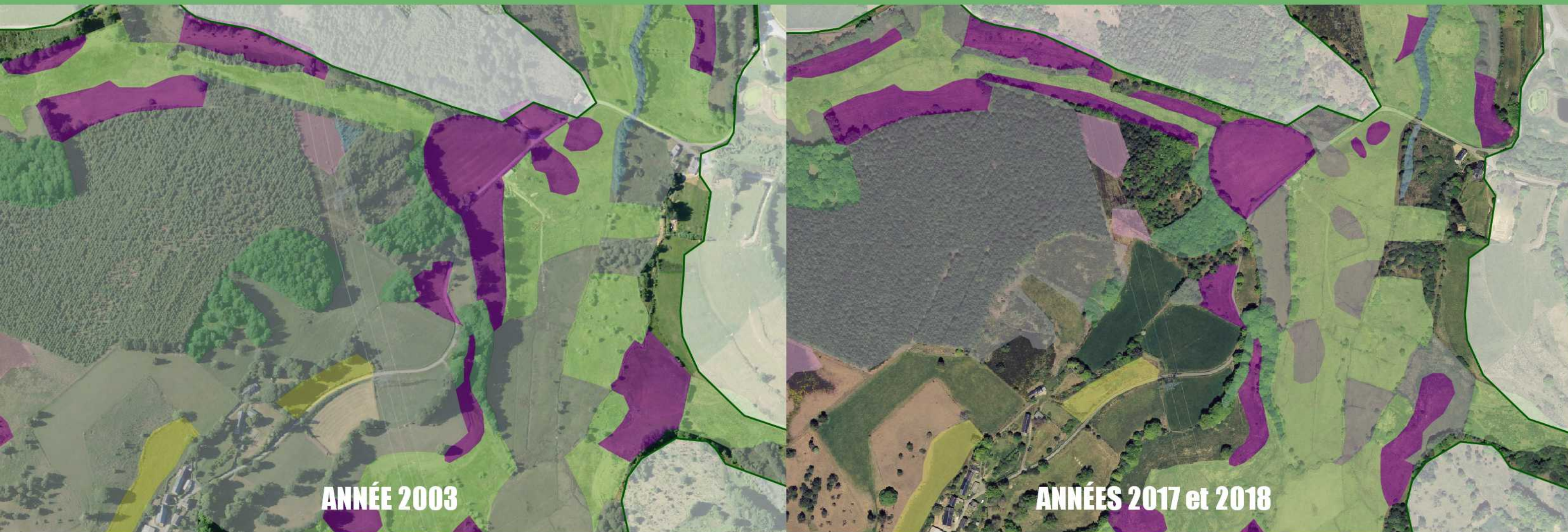
-  Limite du site Natura 2000 Vallée de la Gioune
-  Grille de l'atlas cartographique (29 pages)

0 500 1000 m



Réalisation : PNR de Millevalches en Limousin - 06/2019
Sources : Scan Express 25®-© IGN 2017,





ANNÉE 2003

ANNÉES 2017 et 2018

□ Limite du site Natura 2000 Vallée de la Gioune

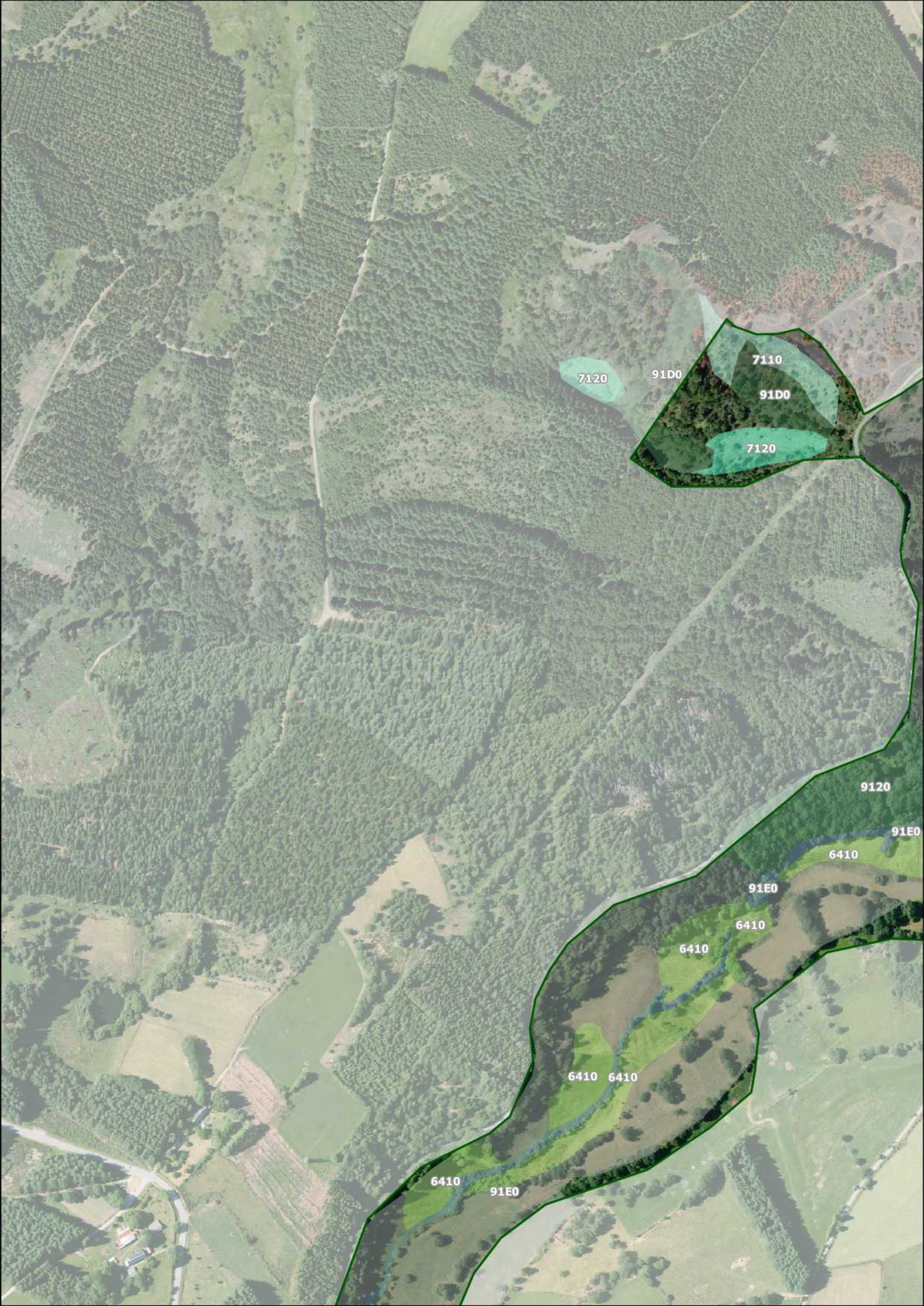
Habitats N2000

- 3110 - Eaux oligotrophes très peu minéralisées des plaines sablonneuses (*Littorelletalia uniflorae*)
- 4010 - Landes humides atlantiques septentrionales à *Erica tetralix*
- 4030 - Landes sèches européennes
- 6210 - Pelouses sèches semi-naturelles et faciès d'embuissonnement sur calcaires (*Festuco-Brometalia*) (* sites d'orchidées remarquables)
- 6230 - Formations herbeuses à *Nardus*, riches en espèces, sur substrats siliceux des zones montagnardes (et des zones submontagnardes de l'Europe continentale)
- 6410 - Prairies à *Molinia* sur sols calcaires, tourbeux ou argilo-limoneux (*Molinion caeruleae*)
- 6510 - Prairies de fauche de basse altitude (*Alopecurus pratensis*, *Sanguisorba officinalis*)
- 7110 - Tourbières hautes actives
- 7120 - Tourbières hautes dégradées encore susceptibles de régénération naturelle
- 7140 - Tourbières de transition et tremblantes
- 7150 - Dépressions sur substrats tourbeux du *Rhynchosporion*
- 8150 - Éboulis médio-européens siliceux des régions hautes
- 9120 - Hêtraies acidophiles atlantiques à sous-bois à *Ilex* et parfois à *Taxus* (*Quercion robori-petraeae* ou *Ilici-Fagenion*)
- 91D0 - Tourbières boisées
- 91E0 - Forêts alluviales à *Alnus glutinosa* et *Fraxinus excelsior* (*Alno-Padion*, *Alnion incanae*, *Salicion albae*)
- Habitats non Natura 2000

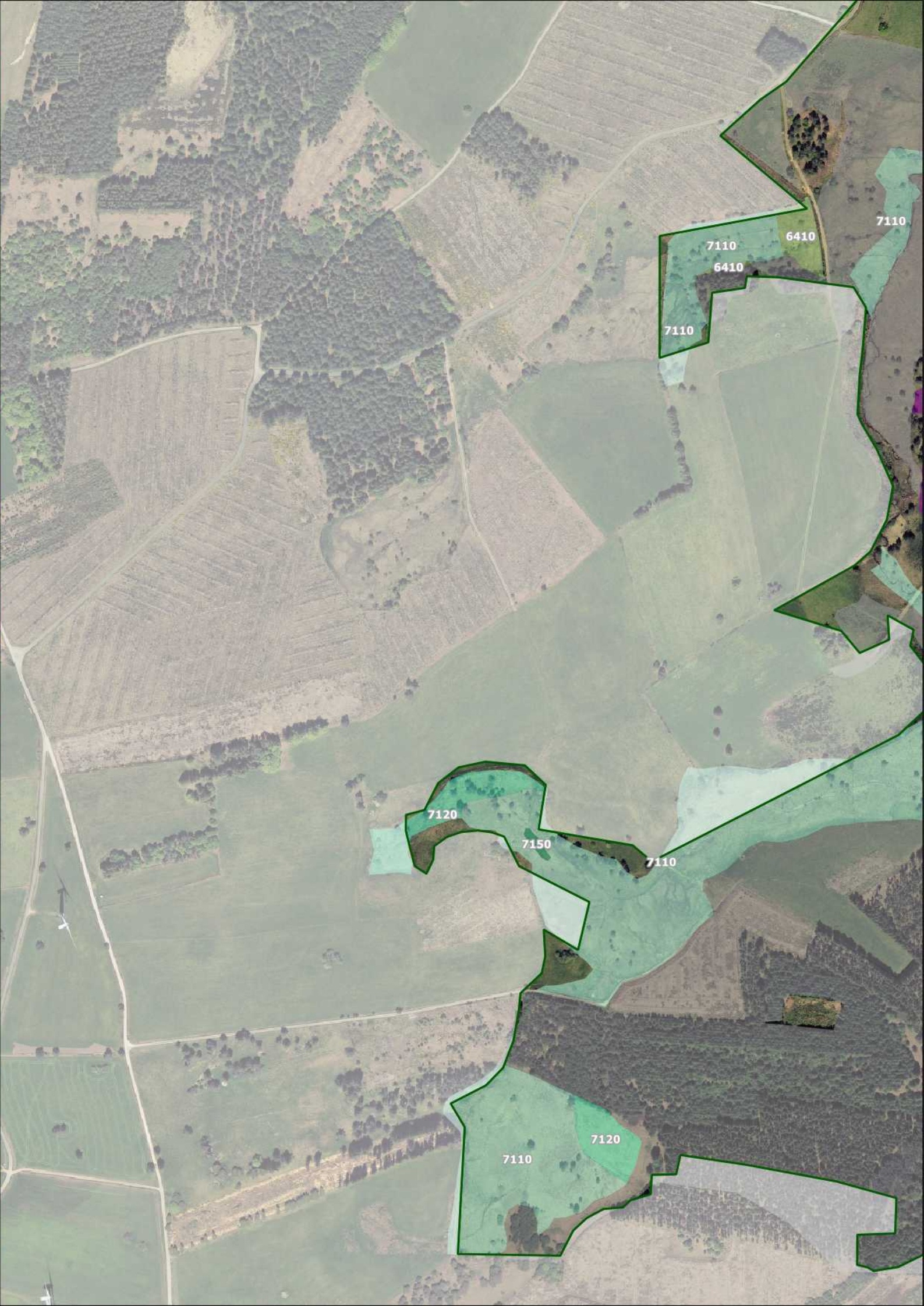
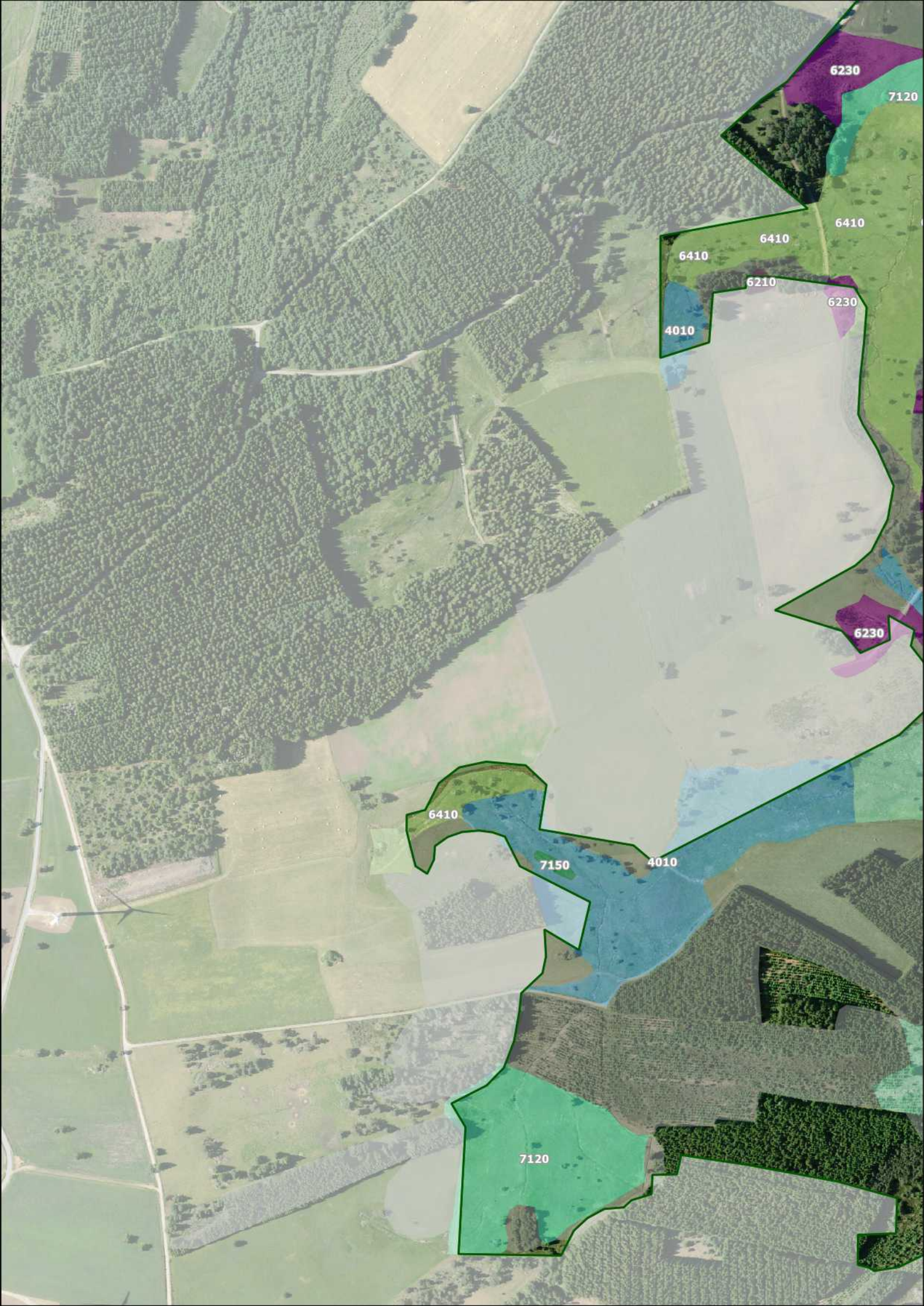
0 500 1000 m



Réalisation : PNR de Millevaches en Limousin - 06/2019
Sources : BD Ortho®-© IGN 2005, BD Ortho®-© IGN 2017, PNRML, DREAL Nouvelle Aquitaine

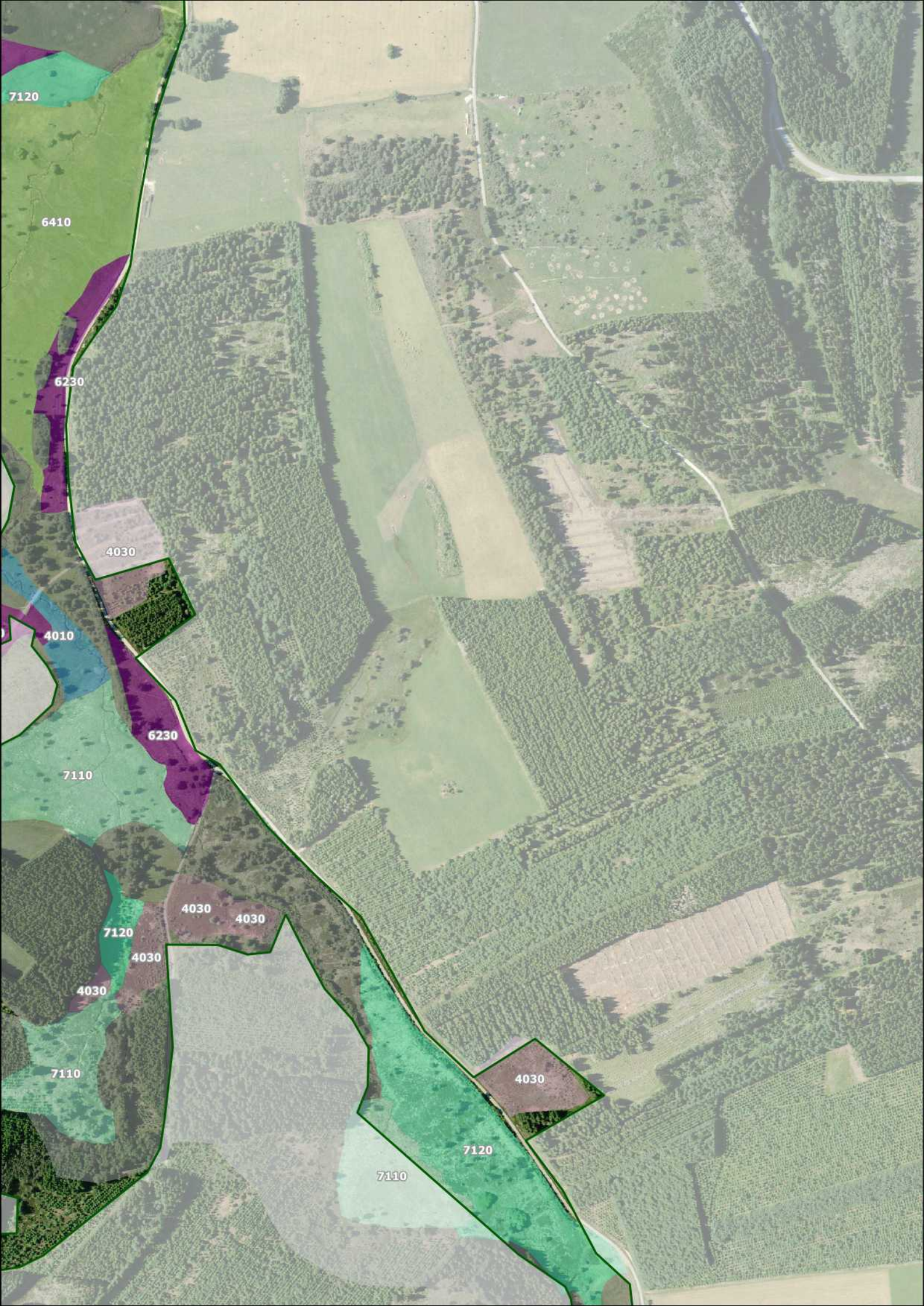


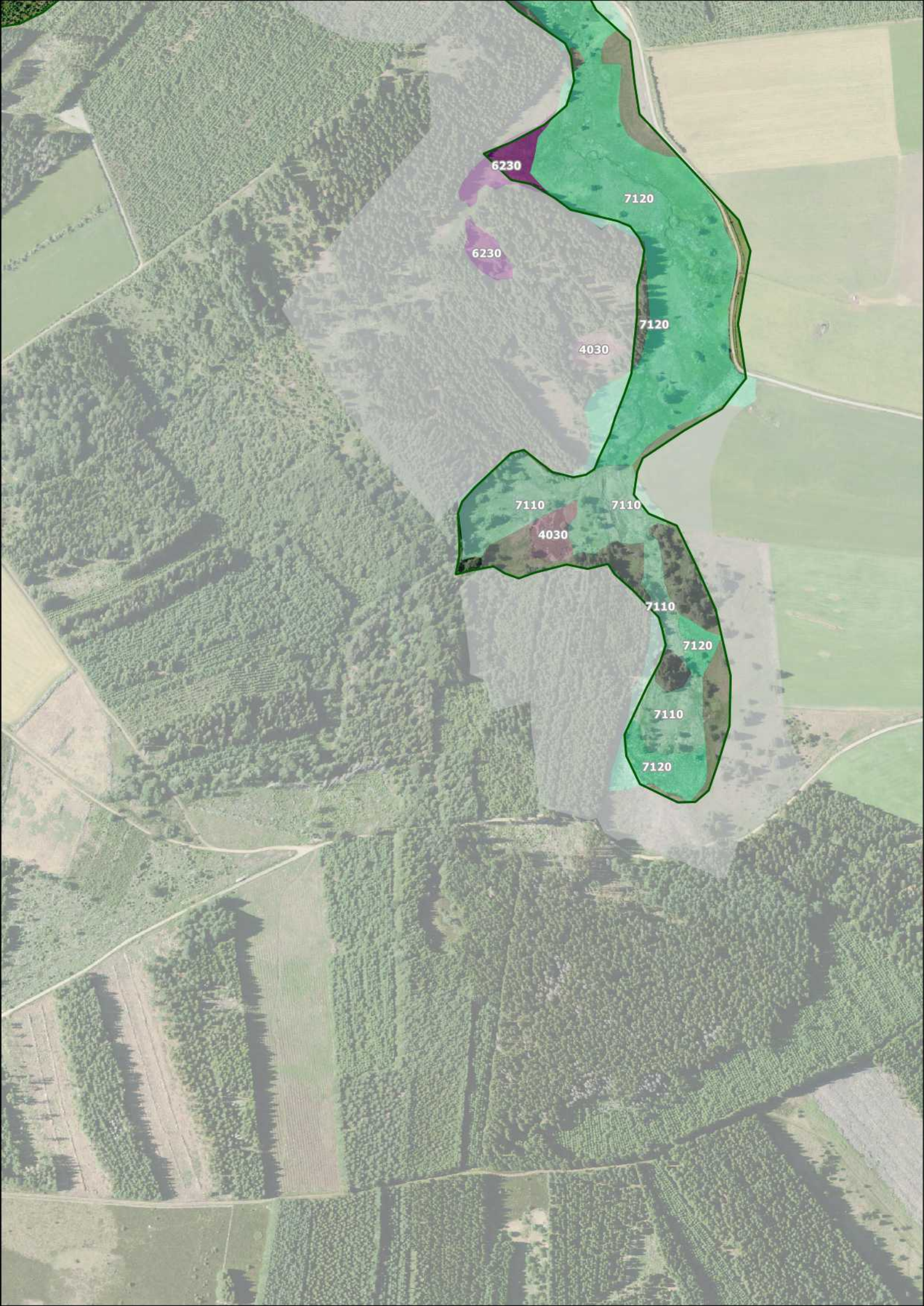














91E0

40

6230



91E0

40

6230

