

RÉPUBLIQUE FRANÇAISE

Ministère de l'écologie, de l'énergie,
du développement durable et de
l'aménagement du territoire

NOR : DEVN0820586A

Arrêté du **26 DEC. 2008**

portant désignation du site Natura 2000
VALLEE DE LA GIOUNE
(zone spéciale de conservation)

Le ministre d'État, ministre de l'écologie, de l'énergie, du développement durable et de l'aménagement du territoire et la secrétaire d'état chargée de l'écologie,

Vu la directive 92/43/CEE du Conseil du 21 mai 1992 modifiée concernant la conservation des habitats naturels ainsi que de la faune et de la flore sauvages, notamment ses articles 3 et 4 et ses annexes I et II ;

Vu la décision de la Commission des Communautés européennes du 13 novembre 2007 arrêtant, en application de la directive 92/43/CEE du Conseil du 21 mai 1992, la liste des sites d'importance communautaire pour la région biogéographique continentale ;

Vu le code de l'environnement, notamment le I de l'article L. 414-1 et les articles R. 414-4 et R. 414-7 ;

Vu l'arrêté du 16 novembre 2001 modifié relatif à la liste des types d'habitats naturels et des espèces de faune et de flore sauvages qui peuvent justifier la désignation de zones spéciales de conservation au titre du réseau écologique européen Natura 2000 ;

Vu les avis des communes, des établissements publics de l'Etat et des organismes consulaires concernés,

Arrêtent :

Article 1^{er}

Est désigné sous l'appellation « site Natura 2000 VALLEE DE LA GIOUNE » (zone spéciale de conservation FR7401128) l'espace délimité sur la carte au 1/25000 ci-jointe, s'étendant sur une partie du territoire des communes suivantes du département de la Creuse : Féniers, Gentioux-Pigerolles, Gioux.

Article 2

La liste des types d'habitats naturels et des espèces de faune et flore sauvages justifiant la désignation du « site Natura 2000 VALLEE DE LA GIOUNE » figure en annexe au présent arrêté.

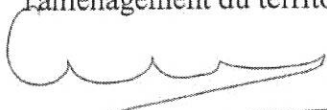
Cette liste ainsi que la carte visée à l'article 1^{er} ci-dessus peuvent être consultées à la préfecture de la Creuse, dans les mairies des communes situées dans le périmètre du site, à la direction régionale de l'environnement du Limousin, ainsi qu'à la direction de l'eau et de la biodiversité au ministère de l'écologie, de l'énergie, du développement durable et de l'aménagement du territoire.

Article 3

La directrice de l'eau et de la biodiversité est chargée de l'exécution du présent arrêté, qui sera publié au Journal officiel de la République française.

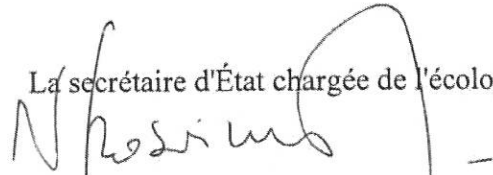
Fait à Paris, le **26 DEC. 2008**

Le ministre d'État, ministre de l'écologie, de l'énergie, du développement durable et de l'aménagement du territoire,



Jean-Louis BORLOO

La secrétaire d'État chargée de l'écologie,



Nathalie KOSCIUSKO-MORIZET

Annexe

A l'arrêté de désignation du site Natura 2000 FR7401128 VALLEE DE LA GIOUNE (zone spéciale de conservation)

Liste des types d'habitats naturels et des espèces de faune et de flore sauvages justifiant cette désignation

1 - Liste des habitats naturels figurant sur la liste arrêtée le 16 novembre 2001 modifié justifiant la désignation du site au titre de l'article L.414-1-I du code de l'environnement

- 3110 Eaux oligotrophes très peu minéralisées des plaines sablonneuses (*Littorelletalia uniflorae*)
- 3260 Rivières des étages planitiaire à montagnard avec végétation du *Ranunculion fluitantis* et du *Callitricho-Batrachion*
- 4010 Landes humides atlantiques septentrionales à *Erica tetralix*
- 4030 Landes sèches européennes
- 5130 Formations à *Juniperus communis* sur landes ou pelouses calcaires
- 6230 * Formations herbeuses à *Nardus*, riches en espèces, sur substrats siliceux des zones montagnardes (et des zones submontagnardes de l'Europe continentale)
- 6410 Prairies à *Molinia* sur sols calcaires, tourbeux ou argilo-limoneux (*Molinion caeruleae*)
- 6510 Prairies maigres de fauche de basse altitude (*Alopecurus pratensis*, *Sanguisorba officinalis*)
- 7110 * Tourbières hautes actives
- 7120 Tourbières hautes dégradées encore susceptibles de régénération naturelle
- 7140 Tourbières de transition et tremblantes
- 7150 Dépressions sur substrats tourbeux du *Rhynchosporion*
- 8110 Éboulis siliceux de l'étage montagnard à nival (*Androsacetalia alpinae* et *Galeopsietalia ladani*)
- 9120 Hêtraies acidophiles atlantiques à sous-bois à *Ilex* et parfois à *Taxus* (*Quercion robori-petraeae* ou *Ilici-Fagenion*)
- 91E0 * Forêts alluviales à *Alnus glutinosa* et *Fraxinus excelsior* (*Alno-Padion*, *Alnion incanae*, *Salicion albae*)

2 - Liste des espèces de faune et flore sauvages figurant sur la liste arrêtée le 16 novembre 2001 modifié justifiant la désignation du site au titre de l'article L.414-1-I du code de l'environnement

Mammifères

- | | | |
|------|-----------------|---------------------------------|
| 1308 | Barbastelle | <i>Barbastella barbastellus</i> |
| 1355 | Loutre d'Europe | <i>Lutra lutra</i> |

Amphibiens et reptiles

aucune espèce mentionnée

Poissons

1163 Chabot

Cottus gobio

Invertébrés

1065 Damier de la Succise

Euphydrias aurinia

1083 Lucane cerf-volant

Lucanus cervus

Plantes

1385 Bruchie des Vosges

Bruchia vogesiaca

* Habitats ou espèces dont la protection est prioritaire au sens de l'article R414-1 du code de l'environnement

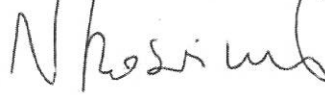
Fait à Paris, le **26 DEC. 2008**

Le ministre d'État, ministre de l'écologie, de l'énergie, du développement durable et de l'aménagement du territoire



Jean-Louis BORLOO

La secrétaire d'État chargée de l'écologie



Nathalie KOSCIUSKO-MORIZET



Ministère de
l'Écologie, de l'Énergie,
du Développement
durable
et de l'Aménagement
du territoire

SITE NATURA 2000 VALLEE DE LA GIOUNE (ZSC)
FR7401128 (Creuse)

Carte au 1/25 000 (fond IGN scan25) annexée à l'arrêté de désignation de la ZSC

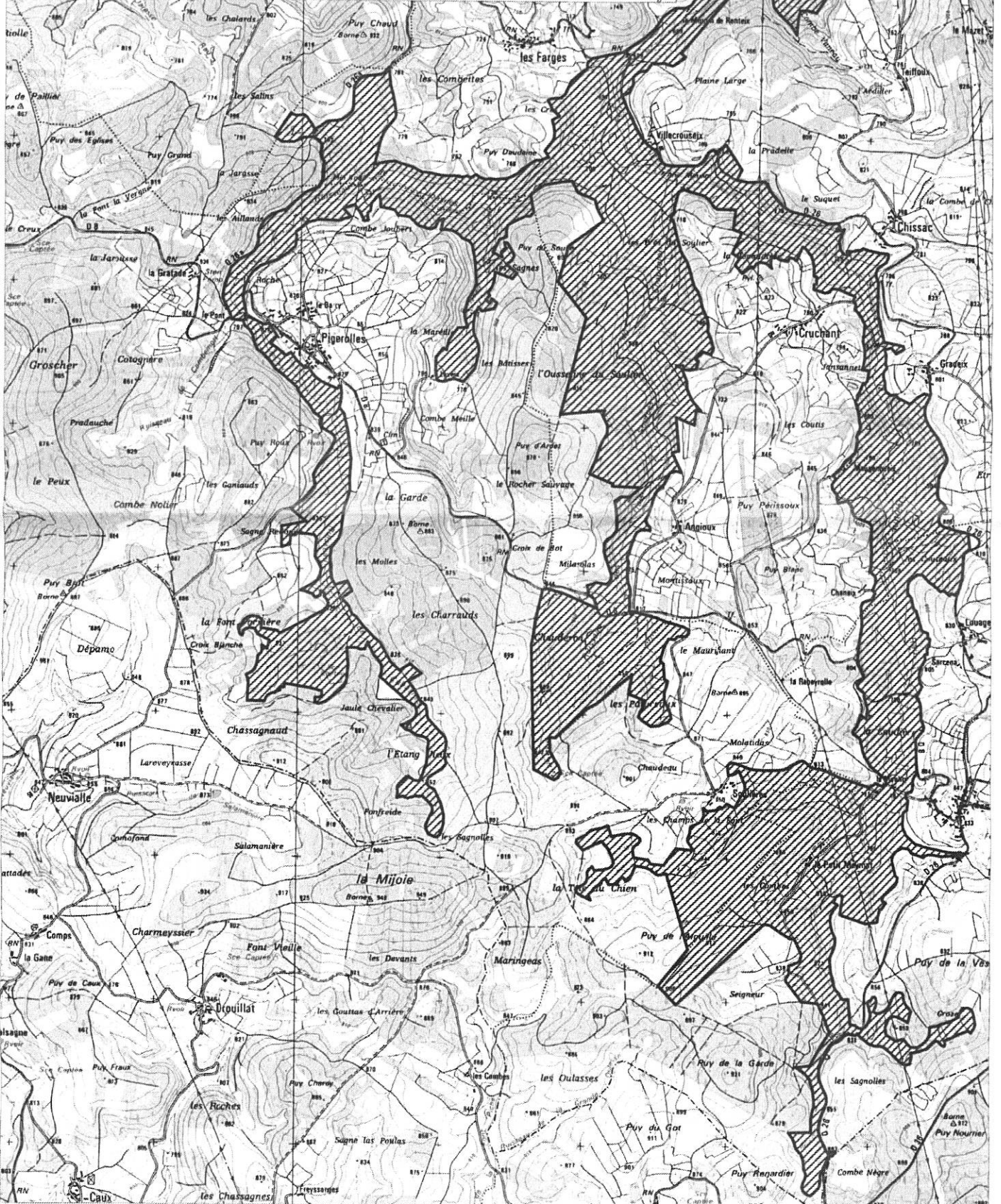
Signé le : **26 DEC. 2008**

Le ministre d'Etat, ministre de l'écologie,
de l'énergie, du développement durable
et de l'aménagement du territoire

La secrétaire d'Etat chargée de l'écologie

Jean-Louis BORLOO

Nathalie Kosciusko-Morizet



ZSC

Echelle : 1 / 25 000

Fond Scan25®-IGN© 1999

